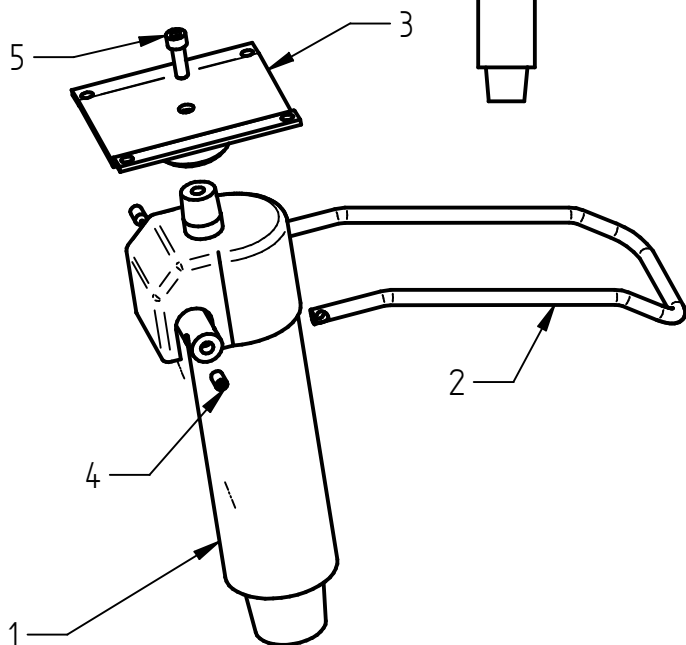


1# WYKREC KOLKI 4 Z KOLUMNY 1

2# WSUN DŹWIGNIE 2 W OTWORY W KOLUMNIE 1, NASTĘPNIE WKREC KOLKI 4 NA SWOJE MIEJSCE

3# UMIESC BLACHE 3 NA SWORZNIU KOLUMNY 1, UDERZ MŁOTKIEM W CELU PEWNEGO OSADZENIA, A NASTĘPNIE MOCNO DOKREC SRUBA 5 (M8X20)

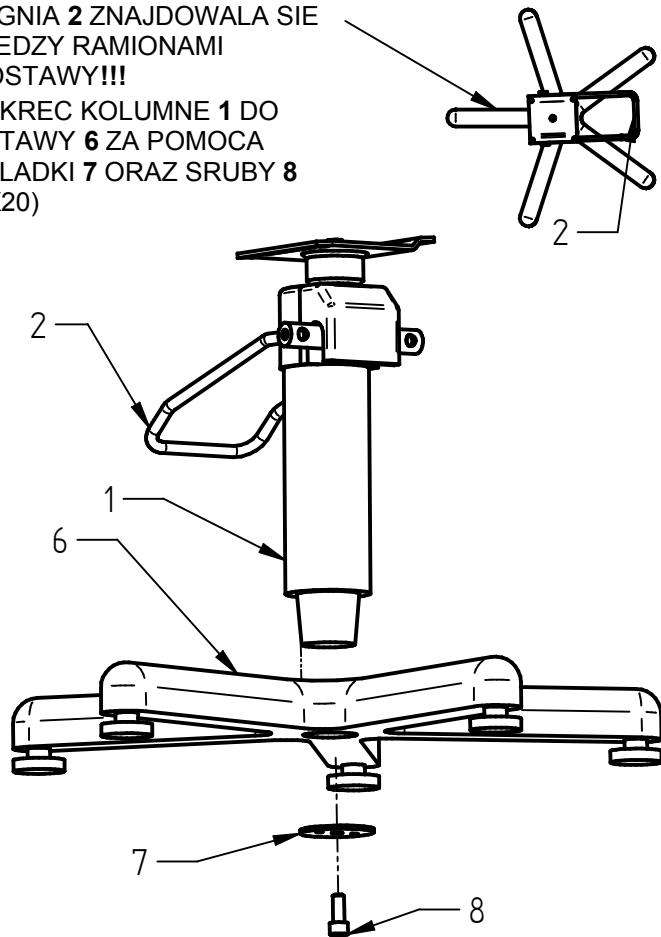
KROK1



1# !!!UWAGA: UMIESC ZŁOŻONA KOLUMNIE 1 W OTWORZE PODSTAWY 6, TAK ABY DŹWIGNIA 2 ZNAJDOWAŁA SIĘ POMIĘDZY RAMIONAMI PODSTAWY!!!

2# DOKREC KOLUMNIE 1 DO PODSTAWY 6 ZA POMOCĄ PODKLADKI 7 ORAZ SRUBY 8 (M10X20)

KROK2

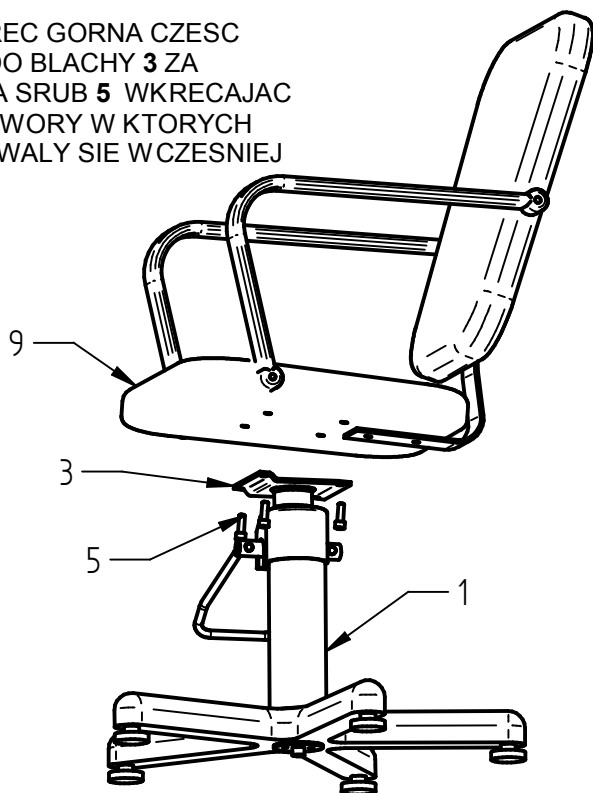


1# WYKREC SRUBY 5 Z SIEDZISKA

2# UMIESC GÓRNĄ CZĘŚĆ FOTEŁA 9 NA ZŁOŻONEJ KOLUMNIE 1, TAK ABY MOCNIEJ WYGIĘTA CZĘŚĆ BLACHY 3 ZNAJDOWAŁA SIĘ Z PRZODU

3# DOKREC GÓRNĄ CZĘŚĆ FOTEŁA DO BLACHY 3 ZA POMOCĄ SRUB 5 WKRECAJĄC JE W OTWORY W KTÓRYCH ZNAJDOWAŁY SIĘ WCZESNIEJ

KROK3



SPIS ELEMENTÓW

1. KOLUMNA HYDRAULICZNA 1 szt.

2. DŹWIGNIA UNOSZENIA FOTEŁA 1szt.

3. BLACHA PODFOTELOWA 1szt.

4. KOLEK GWINTOWANY 2szt.

5. SRUBA M8X20 5szt.

6. PODSTAWA FOTEŁA 1szt.

7. PODKLADKA DUŻA 1szt.

8. SRUBA M10X20 1szt.

9. GÓRNĄ CZĘŚĆ FOTEŁA 1szt.

